

Den senere tid har vi set en del computere, som pludselig ikke kan komme på internettet.

Det er især Windows 10 maskiner, som tilsyneladende bliver ramt efter en opdatering fra Microsoft, og problemet kan opstå, uanset hvilken internetudbyder man benytter.

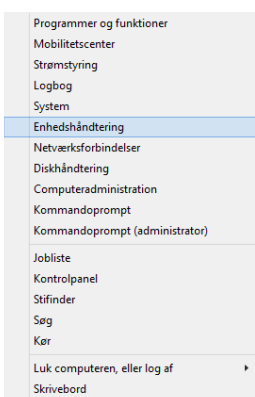
Hvis man er ramt af dette, vil der typisk være et lille gult advarselstegn oven på netværksikonet i bunden af skærmens højre side. Dette indikerer, at der ikke er forbindelse til internettet.



Løsningen er at man sletter netkortet fra enhedshåndteringen, genstarter og forbinder sig til nettet igen, - husk evt. kode til WiFi...

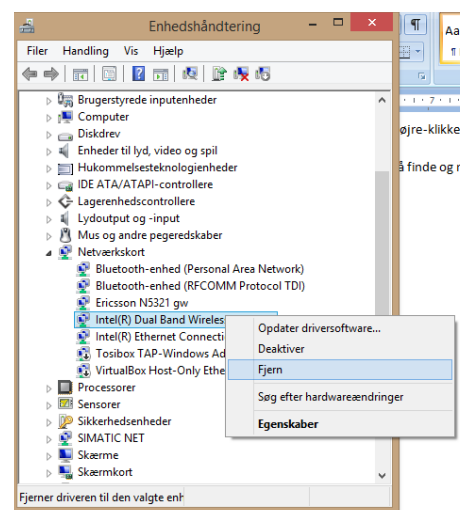
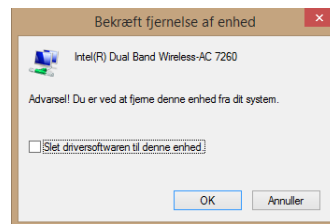


Enhedshåndtering finder man ved at højre-klikke på det lille start-vindue nederst i venstre side.



Her skal man så finde og højre-klikke på det aktive Netværkskort hvorefter man vælger "Fjern".

Når man bekræfter fjernelsen skal man IKKE sætte hak i "Slet driver..." !!!



Nu skal computeren bare genstartes, hvorefter man igen kan forbinde sig til sit netværk.